



Schweizer Patent CH 1502/2013 angemeldet am 03.09.2013

Internationale Patentanmeldung PCT/IB2014/001692 angemeldet am 03.09.2014

## Gebrauchsanweisung / OP-Anleitung



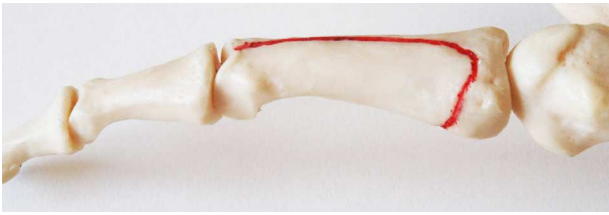
Inhalt:

REPOfix®-Repositionspinzette mit Längenmessskalierung sowie zwei Bohr-Zielhülsen z.B. 0,8 mm und 1,0 mm (weitere Durchmesser erhältlich).



Längenmessskalierung

# iREPOfix®



Fraktur (rote Linie)



Reposition der Fraktur mit Hilfe der REPOfix®-Repositionspinzette



Wenn eine Versorgung der Fraktur mit einer kanülierten Schraube gewünscht ist, wird der Kirschnerdraht mittels aufgeschraubter Bohr-Zielhülse (z.B. 0,8 mm oder 1,0 mm) positioniert.



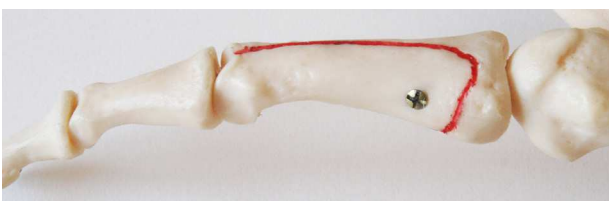
Bei Verwendung einer nicht-kanülierten Schraube erfolgt das Aufbohren mittels aufgebrachtener Ziel-Bohrhülse.



Mithilfe der integrierten Messlehre wird die Schraubenlänge einfach und exakt abgelesen. Ein Lösen der REPOfix®-Repositionspinzette ist nicht nötig.



Einbringen der ersten Schraube entsprechend der Längenmessung



Resultat nach der ersten Schraube

# iREPOfix®



Durchführung der zweiten Osteosynthese entsprechend der ersten. Zunächst wird die REPOfix®-Repositionsanzette nach der Reposition fixiert.



Einbringen des Kirschnerdrahtes für die Osteosynthese mit einer kanülierten Schraube.



Wenn eine Schrauben-Osteosynthese geplant ist, erfolgt das Aufbohren mittels aufgebrachtener Ziel-Bohrhülse.



Nach Längenmessung über die integrierte Skala wird eine passende Schraube eingebracht.



Resultat

Anbieter:



**redam-instrumente gmbh**  
messkircher str. 39  
78579 neuhausen o.e.  
germany

tel. +49 (0) 7467-910 51 55  
fax +49 (0) 7467-910 51 57  
www.redam-instrumente.de  
info@redam-instrumente.de